

NEW

ナピュア  
MIRROR  
ナピュアミラーは、人から見た本当の肌色を映すワンランク上のハイクラスミラーです。  
PAT.3732490

PRO MODEL MIRROR PREMIUM

メイク環境に合わせて高さを変えることができるプロモデル折立ミラー新登場!

特許取得  
折り畳み式  
スタンドミラー

PAT.5764853



折りたためばコンパクトに収納

こんなこと  
ありませんか?

低いテーブルの際  
ティッシュ箱や本などで  
高くして使うこと...



そんな時は、  
くるりと  
折り返せば...



角度調節が出来るから  
使いやすい!

メイクがしやすい!  
角度調整4段階付き

角度調節が4段階できる  
Normal Position

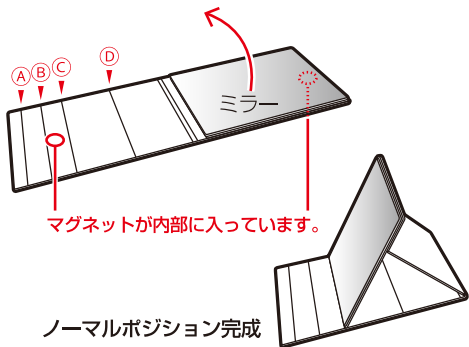
鏡面が85mm高くなって  
メイクがしやすくなります!

メイクがしやすい  
ポジション2通り

折り返せば高くなり  
お顔の前にミラーがセット  
High Position

ノーマルポジションの使い方

- ① ミラー部分を起し、お好みの4段階の角度を付けられる溝(A)(B)(C)(D)でミラーを止めてください。

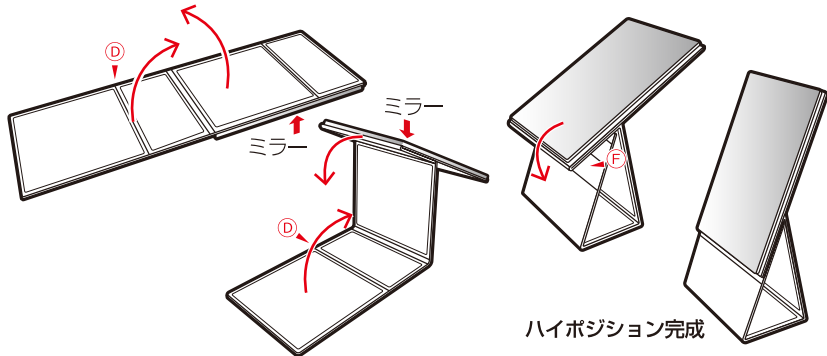


マグネットが内部に入っています。

ノーマルポジション完成

ハイポジションの使い方

- ① 裏返ししたミラー部分と溝(D)を起してください。
- ② ミラー部分を(E)部分で固定します。(E)部分は、マグネットで固定されます。



ハイポジション完成

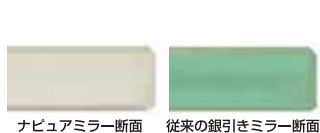
ナピュアミラーとは?  
人から見た自分の本来の肌色を映すミラー  
ファンデーションを合わせたり、ポイントメイクをするのに最適な鏡です!

透明度の高いガラスの採用 + 真空蒸着製法による反射金属 =

色の変化が少なく  
自然で純粋な色を映る鏡  
ナピュアミラー

透明度の高いガラスの採用

従来のガラスは、鉄分を多く含むため入射光の青が吸収されるため白色がくすんで見えます。そこで鉄分をより多く取除いた透明なガラスを採用したナピュアミラーを開発しました。色の変化が少なく、ガラスの色に影響されない自然で純粋な色表現により、ファンデーションを合わせたりポイントメイクをするのに最適です。



ナピュアミラー断面

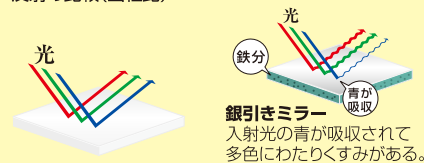
従来の銀引きミラー断面



色の変化が小さく、本当の肌色を映す。

白色が黄色く映り、多色にわたりくすみがある。

反射の比較(当社比)



ナピュアミラー

より透明なガラスを選定しているため色の変化が少なく自然で純粋な色表現。

※鏡の映り方の写真はイメージです。

Napure PRO MODEL MIRROR PREMIUM

品名	品番	上代	サイズ	カラー	JAN	入数	材質
プロモデル折立ナピュアミラー プレミアム(LL)	HP-90	4,000円+税	【商品本体】185mm×280mm×12mm(折りたたみ時) 185mm×280mm×260mm(ノーマルポジション) / 185mm×115mm×335mm(ハイポジション) 【ミラー】180mm×260mm 【パッケージ】200mm×290mm×25mm 【カートン】555mm×317mm×245mm 【重量】約560g(本体) / 約655g(パッケージ入り) / 約15kg(カートン)	ブラック	773951	20	【本体】EVA樹脂、マグネット 【ミラー】ナピュアガラスミラー

マグネット使用商品のご注意

●心臓ペースメーカー等の体内埋込型医療用電子機器を装着している方は、使用しないでください。●磁石を誤って飲み込むと、生命にかかわる事故につながる可能性があります。飲み込んだ磁石が体内で滞留すると、開腹手術が必要になる恐れがありますので、万一飲み込んだ場合はすぐに医師の診断を受け、指示に従ってください。●小児(6歳以下)及び監督を必要とする方が、磁石を取り扱って飲み込む恐れがあるので、小児及び監督を必要とする方の手の届かない場所に保管してください。●磁石同士、または他の物に吸着して強い衝撃が磁石に加わった場合、磁石本体、表面処理が欠ける、もしくは割れる場合があります。●磁石がたがいに吸着した場合、形状により離れなくなることがあります。●磁石を安易に放置すると、周囲の磁石や金属を勢い良く引き寄せ危険です。●磁石を携帯電話、アナログ時計、磁気カード、磁気テープ等に近づけないでください。記憶内容が破壊される恐れがあります。

※すべてのJANコード前には[4510510]が付きます **MADE IN JAPAN**

製品取り扱い時のご注意

※製品に過度な力がかかったり、衝撃を与えたりすると破損する恐れがありますのでご注意ください。※不安定な場所に置いたり、落下させたりしないでください。※火気や熱源の近くなど、高温になる場所に置かないでください。火災や変形、変色の原因になります。また、直射日光に当たる場所に長時間放置しないでください。※小さなお子様の手の届かないところに保管してください。※鏡や本体が汚れた場合は柔らかい布で軽く拭きとってください。洗剤やクレンザー、シンナー、ベンジン、アルコールなどは使用しないでください。※鏡はガラス製ですので破損するとかがの恐れがありますのでご注意ください。※製品を水で濡らしたり、湿気の多いところに放置しないでください。製品の劣化の原因になります。